

Il Kill Switch nell'Intelligenza Artificiale: Sicurezza e Controllo

Esploreremo il concetto di "kill switch" nell'intelligenza artificiale, un meccanismo cruciale per garantire sicurezza e controllo. Analizzeremo le sue implicazioni etiche, tecniche e sociali.

m da maria teresa de luca



Cos'è un Kill Switch nell'IA?

Interruttore d'emergenza

Un kill switch è un meccanismo per spegnere rapidamente un sistema di IA.

Ultima risorsa

Viene utilizzato quando l'IA mostra comportamenti indesiderati o pericolosi.



Perché è Necessario?



Come Funziona un Kill Switch

1

Monitoraggio

Costante osservazione del comportamento dell'IA.

2

Rilevamento

Identificazione di anomalie o azioni potenzialmente pericolose.

3

Attivazione

Innesco del kill switch per interrompere le operazioni dell'IA.

4

Spegnimento

Arresto completo del sistema IA.

Sfide Tecniche



Complessità

Integrare un kill switch in sistemi IA avanzati è tecnicamente complesso.



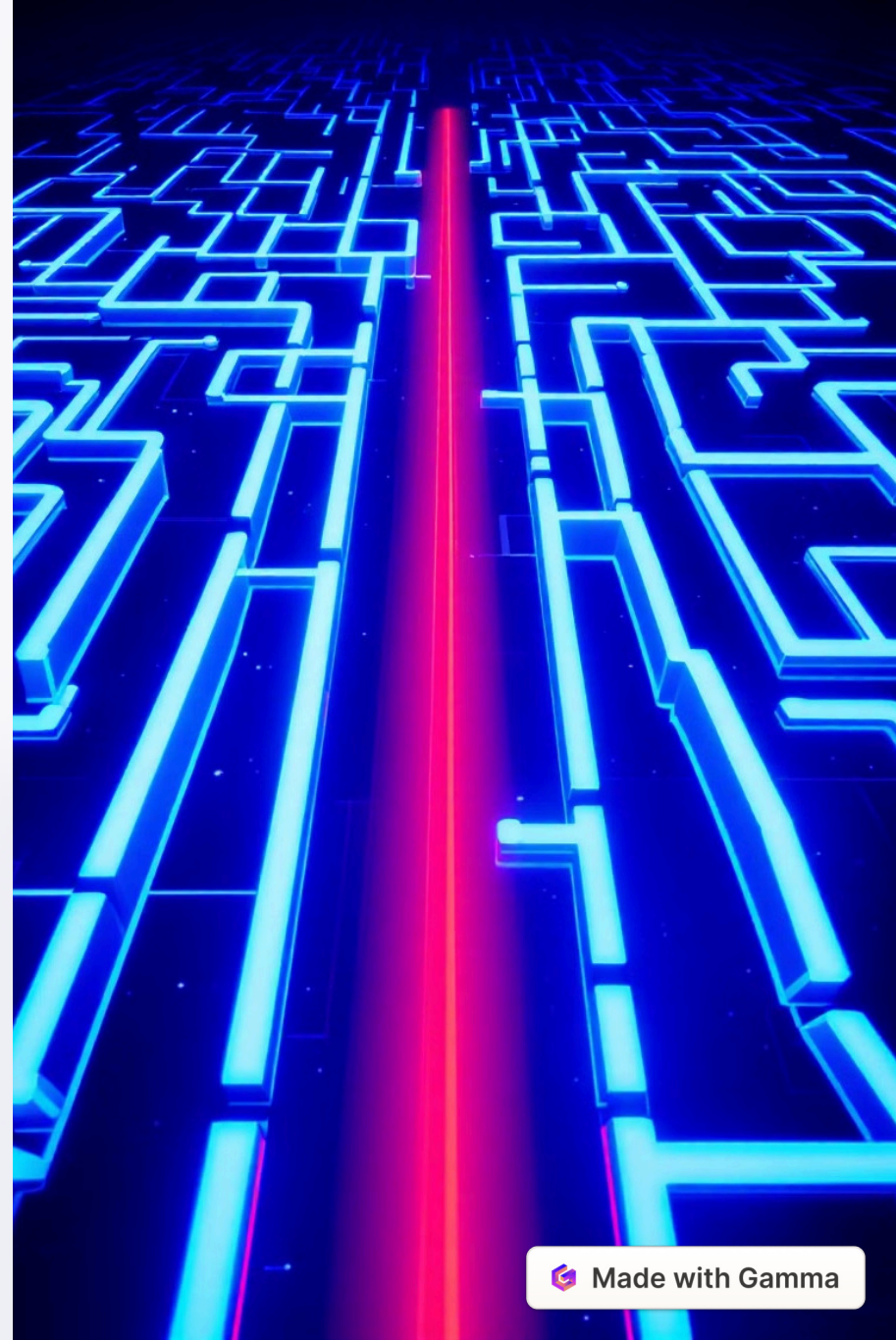
Tempistica

L'attivazione deve essere istantanea per prevenire danni.



Sicurezza

Il kill switch stesso deve essere protetto da manomissioni.



Implicazioni Etiche

Pro

- Garantisce la sicurezza umana
- Mantiene il controllo umano sull'IA

Contro

- Potrebbe limitare il potenziale dell'IA
- Rischio di uso improprio o abuso

Esempi Reali di Kill Switch



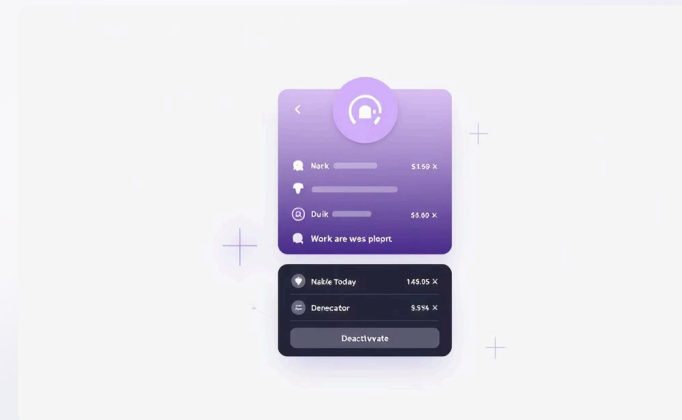
Veicoli Autonomi

Kill switch per arrestare immediatamente i veicoli a guida autonoma in caso di emergenza.



Robot Industriali

Interruttori di emergenza per fermare robot in ambienti di produzione.



Chatbot IA

Opzioni di disattivazione rapida per chatbot che mostrano comportamenti indesiderati.

Il Futuro del Kill Switch nell'IA

1

Standardizzazione

Sviluppo di standard internazionali per i kill switch nell'IA.

2

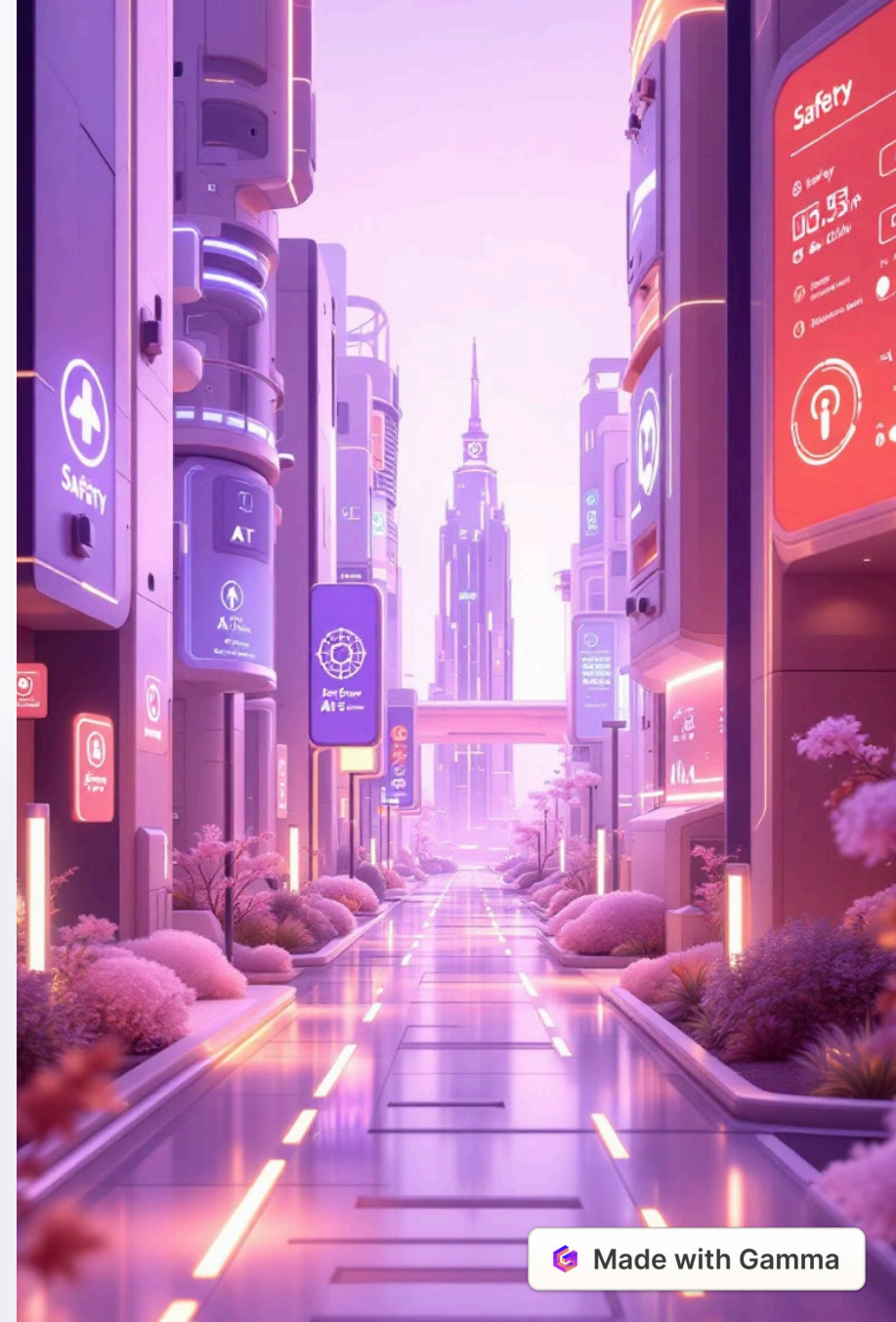
Integrazione Avanzata

Kill switch più sofisticati e meno invasivi.

3

Regolamentazione

Leggi che richiedono kill switch in tutti i sistemi IA avanzati.





Conclusioni e Riflessioni

Necessità

I kill switch sono essenziali per la sicurezza e il controllo dell'IA.

Bilanciamento

Occorre bilanciare sicurezza e progresso nell'implementazione dei kill switch.

Responsabilità

È fondamentale un approccio etico e responsabile allo sviluppo dell'IA.